

ABRIL 2009

# info

# 33

PALAU

INFORMATIVO GRATUITO



Palau de Congressos  
Palma de Mallorca

ENTREVISTA A MARILÉN POL, PRESIDENTA DE LA ASOCIACIÓN HOTELERA DE PALMA

ANA Y MARIA, LOS OJOS DE PATXI EN PALMA



# Marilén Pol

LA INDUSTRIAL HOTELERA PALMESANA MARILEN POL ES GERENTE DEL HOTEL ISLA MALLORCA, VOCAL DE LA FEDERACIÓN HOTELERA DE MALLORCA Y PRESIDENTA DE LA ASOCIACIÓN HOTELERA DE PALMA. MANTIENE UNA INTENSA ACTIVIDAD EN DEFENSA DE LOS INTERESES DEL EMPRESARIADO TURÍSTICO DE LA CIUDAD Y APUESTA POR LA RENOVACIÓN Y LA PROFESIONALIDAD.

## ¿Hace cuánto esperan los hoteleros de Palma una infraestructura como el Palau?

Pues ni lo recuerdo... llevamos muchos años luchando por ello. Durante este tiempo hemos tenido infraestructuras que han estado cubriendo con buena nota las necesidades que este mercado nos han ido planteando, como es el caso del Auditorium de Palma; sin embargo, el Palau de Congressos es un paso más para consolidarnos como destino de congresos de primer nivel.

## ¿Qué esperan exactamente que aporte a Mallorca?

Esperamos un mejor posicionamiento de Palma en el mapa europeo de congresos internacionales de unas determinadas dimensiones. Pensamos que debe ser un revulsivo contra la estacionalidad y un dinamizador de la economía de la ciudad, así como una obra civil única que se convierta en un

icono de la ciudad de Palma. El Palacio además, nos ha de ayudar a vender Palma como destino urbano. Vender Palma es vender Mallorca y por ello es muy importante.

## ¿Podemos verdaderamente luchar contra la estacionalidad, o debemos resignarnos a ofrecer lo que hemos dado siempre?

No, la estacionalidad es una asignatura pendiente cuyo aprobado depende de todos. La resignación nunca es buena, y por ello nosotros, desde la Asociación Hotelera, ponemos todo nuestro esfuerzo día a día para combatirla.

## ¿Serán el Palau y la reforma de la Platja de Palma las puntas de lanza de este renacimiento?

Las dos muy cosas son muy importantes tanto para la ciudad como para el conjunto de Mallorca

## ¿Qué atractivos especiales podemos ofrecerle al turista de reuniones?

Mallorca, y Palma concretamente, tiene conexión con las principales ciudades europeas a una distancia de vuelo de entre una y dos horas; tenemos magníficas posibilidades de shopping, de cultura, de gastronomía, y una isla maravillosa, verdaderamente única en el mundo. En resumen, tenemos una oferta tan diversa que ofrece la posibilidad al visitante de prolongar su estancia con el resto de atractivos que se le ofrecen.

## ¿Está preparada la planta hotelera palmesana para recibir este fenómeno, o debe actualizarse y renovarse en algún aspecto?

Contamos con una planta que continuamente se está renovando y actualizando para atender demandas cada vez más modernas y exigentes; estamos sin duda a la altura de cualquier ciudad europea, su calidad nos ha sido



## “El Palau puede ser el edificio más importante de los próximos 50 años”



reconocida en numerosas ocasiones. En suma, contamos con hoteles capaces de cubrir todas las expectativas del cliente de congresos.

## ¿Puede ser el Palau, como se ha dicho, el edificio más importante de Palma de los próximos 50 años?

Pienso que sí, y además desde la Asociación esperamos que así sea.

## ¿Qué recomendaciones daría a la Administración en cuanto a la promoción y explotación del conjunto?

Debemos empezar a trabajar ya en la promoción tanto externa como interna. Toda la ciudad debe prepararse para poder estar al nivel de la competencia; debemos ser conscientes de que aspiramos a posicionarnos en el mercado de congresos internacional de primer nivel. Todos los agentes sociales y económicos debemos participar en esta promoción.

Además, y ya que ahora tendremos la oportunidad, debemos empezar a trabajar el mercado de grandes eventos, y ser capaces de acoger todo tipo de negocios en este sentido; para ello tenemos que saber transmitir todas las posibilidades que tiene la ciudad de Palma.

## ¿Cómo puede contribuir la AHP a la desestacionalización?

La contribución es a base de trabajo; con iniciativas como las que ya hemos estado desarrollando, como es el caso del Palmaurbangolf, y otras en las que actualmente estamos trabajando, como Palmaurbanshopping, así como con la organización de grandes eventos, con la creación de un portal que fomente y venda *citybreaks*, etc.

info

PALAU

DIPOSIT LEGAL:



Palau de Congressos  
Palma de Mallorca

Edita:  
Palau de Congressos  
Palma de Mallorca  
Joan Maragall, 36. Local 6-1er  
Edifici Marina de Portixol 07006 Palma  
Tel: 971 729 920 - Fax: 971 729 921  
www.pcongressosdepalma.com

Maquetación:  
PAPERS • Equip Gràfic  
629 25 24 25

Impressió:  
Grafiques Jorvich, S.L.  
971 43 40 08  
www.jorvich.com





### EL VÍDEO DEL PALAU A YOU TUBE

EL PRIMERO DE LOS VÍDEOS DEL PALAU QUE SE MOSTRARÁN EN YOU TUBE YA ESTÁ COLGADO.

Con la finalidad de aprovechar las nuevas etcnologías, y de acercar lo más posible el proyecto a todos los ciudadanos, independientemente de su ubicación geográfica, Palau de Congressos de Palma, S.A. ha decidido comenzar a colgar los diversos vídeos y recreaciones que vaya realizando en la famosa web YouTube, donde cualquier interesado podrá acercarse un poco más al proyecto.



### MATEU CRESPI VISITA EL NUEVO PABELLÓN DEL JOVENTUT MARIANA

EL DIRECTOR GERENTE DE PALAU DE CONGRESSOS DE PALMA, S.A., QUE PATROCINA AL EQUIPO DE LA VALL, QUISO ACERCARSE A CONOCER DE PRIMERA MANO LAS RENOVADAS INSTALACIONES DEL CLUB, Y ASISTIÓ A UN ENTRENAMIENTO.

El Joventut Mariana, que sigue dando la sorpresa en la Liga Femenina de Baloncesto, protagonizando el mejor debut de un equipo recién ascendido en la historia, ha recibido la visita del gerente de Palau de Congressos de Palma, S.A., Mateu Crespi. Crespi quiso conocer las instalaciones y a las jugadoras, y darle ánimos para lo que resta de temporada. El gerente se mostró muy satisfecho con el rendimiento del equipo, y manifestó además su agrado con respecto a las nuevas instalaciones del Club.



### EL EQUIPO SB RACING-PALAU DE CONGRESSOS LOGRA UN PODIO EN LA POWER CUP

PONCIO SALOM HA FINALIZADO TERCERO EN LA CATEGORÍA DE 600 CC., Y TIENE ASPIRACIONES DE GANAR EL CAMPEONATO.

El equipo SB Racing-Palau de Congressos de Palma, que compite en la Michelin Power Cup, ha obtenido un valioso podio en la segunda prueba del campeonato, que consta en total de cuatro carreras. El piloto mallorquín Poncio Salom se ha clasificado tercero en esta prueba, emplazándose segundo en la clasificación general, con claras aspiraciones de victoria final. Cabe recordar la ausencia de otro de los pilotos destacados de la prueba, también del equipo, Guillem Mestre, después de sufrir una fuerte caída en los primeros entrenamientos de la prueba inaugural, en los que marchaba tercero, y que le privarán de disputar el resto del campeonato.

### COMIENZA LA CAMPAÑA PUBLICITARIA AUDIOVISUAL 2009

EL 2009 SERÁ EL AÑO DE LA PROMOCIÓN AUDIOVISUAL EN CUATRO TELEVISIONES LOCALES.

Palau de Congressos de Palma, S.A. ha llegado a un acuerdo con IB3 Televisió, PopularTV, TV de Mallorca y Canal 4 (Hosteltur TV), para la emisión de anuncios publicitarios durante todo el 2009. Los anuncios, que tendrán una duración de un minuto, se emitirán siempre en los mejores horarios (en prime time o durante los informativos). La campaña informará sobre las evoluciones de la construcción, dando a

conocer así mismo las actividades de promoción del recinto, la asistencia a ferias, y en general cualquier novedad relacionada con el Palau de Congressos. El primer spot se ha centrado, durante su emisión en abril, en la evolución de las obras hasta el momento presente, y el segundo dará idea de las diversas iniciativas que se han tomado hasta hoy para promocionar, especialmente a nivel local, el complejo.

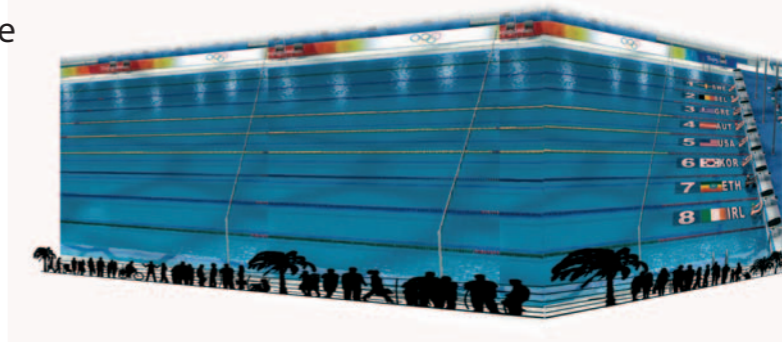


### IMÁGENES DE LA ACTUALIDAD DE LAS OBRAS EN LA WEB

LA CONSTRUCCIÓN DEL PALAU YA SE PUEDE SEGUIR DE MANERA CONSTANTE EN LA WEB DEL PALAU DE CONGRESSOS. HA NACIDO UNA NUEVA SECCIÓN CON IMÁGENES DE LA OBRA PARA QUE LOS INTERESADOS PUEDAN VER EN DIRECTO EL DESARROLLO DEL EDIFICIO. La web del Palau va creciendo a buen ritmo, como el edificio. Cada poco tiempo se trata de acercar un poco más al ciudadano el proyecto. Por ello, en esta ocasión se ha creado una nueva sección de imágenes de actualidad que, cambiando cada semana, dará a los usuarios la posibilidad de seguir casi en directo las evoluciones de la obra. Palau de Congressos de Palma ha instalado cámaras y ha contratado servicios de grabación aéreos con este fin. Poco a poco, el edificio va tomando forma y todo el mundo puede verlo a través de nuestra web, [www.pcongressosdepalma.com](http://www.pcongressosdepalma.com).

# ¿Sabías que...

... se han extraído 100.000 metros cúbicos de tierra de la excavación? El equivalente a 40 piscinas olímpicas



... se han colocado 22.500 metros lineales de pilotes? Sería el equivalente a la distancia de Palma a Paguera, o más de la distancia de ida y vuelta completa a la Vía Cintura. Es más, si todos los habitantes de Sóller se diesen la mano con los brazos abiertos, cubrirían justo esa distancia.

... se han empleado 500 toneladas de acero corrugado en la construcción?

Se trata, aproximadamente,

del peso de 2 Airbus A380,

el avión comercial más grande del mundo, con una capacidad de más de 800 pasajeros, en cuyas alas pueden aparcar más de 70 coches.



... se colocarán unas 1958 piezas de cristal en todo el edificio? Casi 700 más que las que tiene el rosetón de la Seu.



... el edificio mide 350 metros lineales?

Casi 20 más que el portaaviones más grande del mundo, el USS Enterprise CVN65, que mide 332 metros de eslora.





ANA MUÑIZ Y MARIA COSTA SON LOS OJOS DE PATXI MANGADO, ARQUITECTO DEL PALAU, EN PALMA. MARIA, LISBOETA, Y ANA, BILBAÍNA, AMBAS JÓVENES Y CON VERDADERA PASIÓN POR SU TRABAJO, SE HAN GANADO A PULSO, DESPUÉS DE AÑOS DE TRABAJO DE LA MANO DE MANGADO, LA CONFIANZA QUE LES HAN DEMOSTRADO. AMBAS FORMAN PARTE DE LA DIRECCIÓN DE OBRA DEL FUTURO PALAU DE CONGRESSOS DE PALMA.

# Maria João Costa y Ana Muñiz



**¿Hace cuánto que trabajáis con Patxi?**  
A.M.: Yo hace un año y ocho meses, y Maria lleva más de tres años.

**¿Por qué creéis que os ha elegido Patxi para llevar el proyecto directamente?**  
M.C.: Eso se lo deberías preguntar a Patxi; de todas formas, yo formaba parte del equipo redactor del proyecto desde el principio.

**¿Qué es lo que más os gusta del proyecto?**  
M.C.: Su emplazamiento, y la relación que el edificio establece con el entorno; su forma de vivir de la transparencia, de las vistas, de la luminosidad de la bahía. Los reflejos que se crean y que darán vida a la Fachada Marítima, a la Murada contemporánea frente al mar.

PATXI, ANA Y MARÍA  
EN UNA RECIENTE VISITA A LAS OBRAS

A.M.: Además de lo que dice María, yo destacaría de la fachada sur su profundidad, es una "fachada-espacio" que además de cumplir su función protectora, recuerda a la densidad de las murallas de la ciudad.



**¿Qué os parece la vida en Palma?**

A.M.: Es una ciudad con una escala amable, cómoda, de un tamaño perfecto. Me recuerda a Bilbao por su vinculación con el mar...

**¿Qué pensáis que aportará el edificio a la ciudad en términos económicos, arquitectónicos, turísticos y sociales?**

A.M.: En mi opinión, va a suponer un punto de inflexión en todos los senti-

**En cuanto a la ciudad, ¿qué puede aportar al visitante, según vuestro parecer?**

A.M. y M.C.: Pues es una ciudad que, pese a ser turística, sabe aportar actividad durante el periodo restante, pues posee una intensa actividad cultural.

**¿Cómo se está desarrollando la obra?**

M.C.: Ha ganado un muy buen ritmo en los últimos meses, no creo que haya problema con los plazos; estamos

A.M.: Claro, la cimentación se ve afectada por la proximidad del mar, por la altura del nivel freático, pero no tiene una gran influencia.

**¿Puede ser el Palau, como se ha dicho, el edificio más importante de Palma de los últimos 50 años?**

M.C.: De los últimos o de los próximos...

A.M.: Será, junto con la catedral, uno de los referentes arquitectónicos de la ciu-

**“Es fundamental cómo el edificio ha sabido adecuarse e integrarse en su entorno.”**

**“Es sin duda un proyecto con condiciones e intención de desarrollo de la ciudad.”**

dos, tanto para la ciudad como para la isla en general.

M.C.: Es sin duda un proyecto con condiciones e intención de desarrollo de la ciudad; un proyecto de esta clase y de esta magnitud, con la excepcionalidad que supone, va a cambiar la ciudad, atrayendo nuevos públicos y completando la oferta existente, no solamente en términos turísticos, sino también culturales. En este punto puede nacer un nuevo polo de interés que incitará al desarrollo de la ciudad en su conjunto, y especialmente del Polígono de Llevant. El proyecto añade un punto de contemporaneidad que todas las ciudades necesitan. Estando además incluido en el proyecto de reurbanización de la Fachada y el Polígono, tiene un papel fundamental en el éxito del desarrollo de este espacio de la ciudad.

**Por vuestra experiencia, ¿qué pensáis que tiene este palacio de congresos de especial?**

M.C.: La relación del edificio con la ciudad, así como su respeto a la fachada, a la muralla y a la catedral. Al mismo tiempo, sin embargo, tiene una identidad propia de edificio de excepción, que se impone y crea una nueva referencia.

A.M.: Yo creo que es fundamental su enclave, su ubicación en la bahía. El modo en que el edificio ha sabido adecuarse e integrarse en su entorno.



además en un punto en el que empezará a generar curiosidad e interés entre los palmesanos, dado que empieza a vislumbrarse la realidad del proyecto. Es una fase muy bonita de nuestro trabajo.

A.M.: Estamos muy contentos con la ejecución de las obras, que se desarrollan según lo previsto. Ya ha terminado la cimentación y hemos comenzado con la estructura del edificio. Ya se pueden apreciar los espacios interiores, los volúmenes de los auditorios...

**¿Tiene el emplazamiento junto al mar alguna dificultad técnica añadida?**

M.C.: Bueno, en lo que se refiere a la cimentación y a los sótanos, sí, porque el agua siempre dificulta los trabajos de cimentación, pero por lo demás es un lugar privilegiado, la bahía de Palma es muy bonita.

dad. Será una obra de gran escala y de enorme importancia, sin duda.

**¿Qué haréis después de terminar este proyecto?**

M.C.: Pues otro proyecto... Al final es nuestro trabajo, aunque sea también un placer.

A.M.: Claro, habrá que seguir trabajando en otros proyectos...

**Describidme el proyecto con una palabra o una frase...**

A.M.: Riqueza espacial.

M.C.: Más que una palabra, diría que el proyecto desvela intención y carácter, belleza y al mismo tiempo sencillez... De espacios, de materiales...



# Plan de obra

LAS OBRAS DEL PALAU DE CONGRESSOS DE PALMA SE DESARROLLAN SEGÚN LO PREVISTO. LAS ÚLTIMAS ESTIMACIONES DEL PLAN DE OBRAS SON LAS SIGUIENTES.

## Abril 2008:

Firma del Acta de Replanteo

## Junio 2008:

Comienzo de la excavación

## Septiembre 2008:

Final de la excavación

## Enero 2009:

Final del pilotaje (puesta de pilotes de hormigón en el solar)

## Febrero 2009:

Final de la losa de cimentación

## Agosto 2009:

Final de la estructura (suelos, paredes, etc.)

## Abril 2010:

Final de las fachadas e instalaciones

## Septiembre 2010:

Revestimientos verticales, techos, etc.

## Octubre 2010:

Final montaje de instalaciones

## Noviembre 2010:

Urbanización y acabados generales

## Finales 2010- Inicios 2011

Final de obra



### LA CONSTRUCCIÓN DEL PALAU CONTINUA A MUY BUEN RITMO, SUPERANDO AMPLIAMENTE LA COTA CERO.

A día de hoy, las obras cumplen todas las fechas previstas inicialmente. La construcción es ya muy visible desde el exterior, especialmente en las zonas 1 y 3, donde se ha superado la cota cero. La situación actual es la siguiente:

**Zona 1:** Se están levantando las gradas del auditorio pequeño, que no habían comenzado, y se sigue a buen ritmo con las del auditorio grande (ya está hormigonada la primera grada). También se han hecho las escaleras de descenso al aparcamiento.

**Zona 2:** Se está echando la losa de cimentación en la zona de autobuses. Se está haciendo la cimentación de las rampas que dan acceso a la zona 2.

**Zona 3:** Se han hormigonado los techos de la planta baja y la planta primera, y se está empezando a levantar el techo de la planta segunda. También se han comenzado las escaleras internas del hotel.